

安佐北区介護支援専門員連絡協議会 令和2年度総会

安佐北区介護支援専門員連絡協議会 令和2年度総会次第

《次 第》

(1) 議 事

第1号議案 令和元年度 事業報告について

第2号議案 令和元年度 会計報告について

第3号議案 役員選出について

第4号議案 令和2年度 事業計画（案）について

第5号議案 令和2年度 予算計画（案）について

その他 協議会専用PCの買い替えについて

令和元年度 事業報告

令和元年度 事業報告概要

安佐北区介護支援専門員連絡協議会の目的を達成するため、以下の事業を実施した。

1. 定例研修会

区分	期間・場所	研修内容	参加人数
第1回	平成31年 4月 17日(水) 特別養護老人ホーム 可部南静養園 13:30～15:30	「相続で困らないための準備 ～成年後見制度と家族信託の違い～」 講師：司法書士行政書士菅井事務所 菅井 之央 氏	83 名
第2回	令和1年 5月 22日(水) 特別養護老人ホーム 可部南静養園 13:30～15:30	「地域ケアマネジメント会議を通して自立支援を考える」 講師：広島市口田地域包括支援センター 元廣センター長 講師：広島市三入・可部地域包括支援センター 井田センター長 講師：広島市亀山地域包括支援センター 新川 氏	68 名
第3回	令和1年 6月 19日(水) 特別養護老人ホーム 可部南静養園 14:00～15:30	「被爆者対策援護について」 講師：広島市健康福祉局原爆被害対策部援護課 課長補佐 酒井 智幸 氏	68 名
第4回	令和1年 7月 17日(水) 安佐医師会館 大講堂 13:30～15:30	「災害支援ケアマネジャーの役割と活動」(安佐南区合同) 講師：広島市高取北・安西地域包括支援センター センター長 久保田 氏	61 名
第5回	令和1年 8月 28日(水) 特別養護老人ホーム 可部南静養園 13:30～15:30	「まずは支援者が学び、理解しよう！アドバンス・ケア・プランニング」 講師：安芸市民病院 医師 松浦 将浩 氏	76 名
第6回	令和1年 9月 18日(水) 特別養護老人ホーム 可部南静養園 13:30～15:30	「介護報酬Q&A」 講師：広島市介護保険課事業者指導係	88 名
第7回	令和1年 10月 16日(水) 特別養護老人ホーム 可部南静養園 13:30～15:30	「ハラスメントについて」 講師：マイライフ株式会社 人事部労務課所属 社内ハラスメント相談窓口担当者 梅田 潤司 氏	57 名
第8回	令和1年 11月 20日(水) 特別養護老人ホーム 可部南静養園 13:30～15:30	「高齢者運転者の交通安全(生活支援)について」 講師：安佐北警察署 交通課総務係 係長 黒田 等 氏	48 名
第9回	令和1年 12月 18日(水) 特別養護老人ホーム 可部南静養園 13:30～15:30	「安佐北区訪問看護ステーション連絡会との連携」 在宅看取りにおける役割について～ACPの観点から～ 講師：広島県看護協会訪問看護ステーション「ひびき」 松井 善子 氏 なごみの郷訪問看護ステーション 管理者 中本 妙 氏	60 名
第10回	令和2年 1月15日(水) 特別養護老人ホーム 可部南静養園 13:30～15:30	「薬剤師の在宅療養サポート」 講師：ドレミ薬局可部店 薬剤師 清原 一樹 氏	45 名
第11回	令和2年 2月 19日(水) 安佐医師会館 大講堂 13:30～15:30	「認知症について」 講師：井門ゆかり脳神経内科クリニック院長 井門 ゆかり 氏	63 名
第12回	令和2年 3月 18日(水) 特別養護老人ホーム 可部南静養園 13:30～15:30	「介護技術講座 ノーリフティング」 講師：NPO法人リハケアリングネットワーク 代表理事 香川 寛 氏	開催中止

2. 専門部会

①主任介護支援専門員部会

区分	期間・場所	研修内容	参加人数
第1回	令和1年 7月 24日(水) 安佐北区民文化センター大会議室 13:30～16:30	アセスメント力を高める事例検討① 京都花園大学 社会福祉学部 福富 昌城 氏	41 名
第2回	令和2年 1月 28日(火) 安佐医師会館 大講堂 13:30～16:30	アセスメント力を高める事例検討② 京都花園大学 社会福祉学部 福富 昌城 氏	45 名

②介護支援専門員部会

区分	期間・場所	研修内容	参加人数
第1回	令和1年 10月 23日(水) 可部南静養園 地域交流スペース 14:00～15:30	介護支援専門員のクレーム対応について 障害福祉サービス事業所 Bee-Works 施設長 森木 聡人 氏	28 名
第2回	令和2年 1月 29日(水) 安佐北区総合福祉センター6階 大会議室 14:00～15:30	高齢者の口腔・嚥下機能のアセスメント・評価について アルパカ歯科 院長 林 英貴 氏	30 名

③施設介護支援専門員部会

区分	期間・場所	研修内容	参加人数
第1回	令和1年 11月 22日(水) 可部南静養園 地域交流スペース 14:00～15:30	施設ケアにおける医療・介護の役割について～ACPの観点から～ 特別養護老人ホーム なごみの郷 中本 妙 氏	13 名

(3) 安佐医師会開催事業の連携・会議

①認知症地域連携パスWG委員会

第1回	令和1年 6月 11日(火)	19:00～	安佐医師会館
第2回	令和1年 10月 29日(火)	19:00～	安佐医師会館
第3回	令和2年 2月 18日(火)	19:00～	安佐医師会館

②脳卒中地域連携パスWG委員会

第1回	令和1年 7月 23日(火)	19:00～	安佐医師会館
第2回	令和2年 3月 25日(水)	19:00～	安佐医師会館

(4) 安佐医師会開催事業の共催

期間・場所	研修内容	参加人数
令和2年 2月 2日(土) 安佐南区民文化センター 14:00～	安佐地区地域ケアフォーラム2019 「楽しく美味しく食べて、アンチエイジング」	305 名

(5) 8区勉強会との連絡会 (広島市域居宅介護支援事業者協議会)

令和1年 8月 29日(木) 17:00～ 広島医師会館

(6) 広島県介護支援専門員協会事業

① 地域ブロック長会議

令和1年 6月 15日(土) 広島県健康福祉センター

令和1年 12月 14日(土) 広島県健康福祉センター

② 災害支援リーダー研修

令和1年 10月 24日(木) 広島県健康福祉センター

(7) 広島市連合地区地域保健対策協議会との連絡会

第1回	令和1年 5月 29日(水)	19:00～21:00	広島医師会館
-----	----------------	-------------	--------

(8) 地区地域保健対策協議会事業

① 安佐北区 在宅医療・介護連携推進委員会

第1回	令和1年 5月 17日(金)	19:00～21:00	安佐医師会館
第2回	令和2年 3月 25日(金)	19:00～21:00	安佐医師会館

② 安佐地区ケアカンファレンス推進協議会

期間・場所	研修内容	参加人数
令和1年10月25日(金) 安佐医師会館 19:00～	令和元年度 安佐地区ケアカンファレンス推進協議会研修会 「ケアカンファレンスまでの流れ ～多職種連携を図り、胃ろうから経口摂取に向けて支援した事例～」	184 名

③ その他小委員会

計 9 回

(9) 総会、臨時総会、役員会の開催

① 2019年度総会

平成 31 年 4 月 17 日(水) 13:00～13:30 特別養護老人ホーム 可部南静養園

出席 : 33件 (うち委任状提出 8件)

② 役員会

第1回	4月17日(水)	15:30～16:30	特別養護老人ホーム 可部南静養園
第2回	5月22日(水)	15:30～16:30	特別養護老人ホーム 可部南静養園
第3回	6月19日(水)	15:30～16:30	特別養護老人ホーム 可部南静
第4回	8月28日(水)	15:30～16:30	特別養護老人ホーム 可部南静養園
第5回	10月16日(水)	15:30～16:30	特別養護老人ホーム 可部南静養園
第6回	2月19日(水)	15:30～16:30	特別養護老人ホーム 可部南静養園
第7回	1月15日(水)	15:30～16:30	特別養護老人ホーム 可部南静養園
第8回	2月19日(水)	15:30～16:30	安佐医師会館
第9回	3月26日(木)	15:00～16:30	二宮内科多目的棟

(10) 会員の動向

令和2年 3月 31日現在の会員数 63件

○入会 0件

○退会 1件

令和元年度 安佐北区介護支援専門員連絡協議会 収支決算書

科目・摘要	金額			
		内訳		
収入の部				
前年度繰越		繰越金	¥248,465	
シルバーサービス振興会			¥0	
広島市域居宅介護支援事業者協議会	100,000	交付金	¥100,000	
入会金（事業者・個人）	1,000	2	¥2,000	
年会費（事業者・個人）	3,000	67	¥201,000	
研修参加費	1,000	3	¥3,000	
銀行			¥3	
計			¥554,468	
支出の部				
事務費・その他			¥26,894	用紙、領収書等消耗品、印刷代等
通信費			¥87,843	勉強会の案内など (インターネット接続代金含む)
講師謝礼代			¥244,000	外部講師 9名分
出張・交通費	1,000	4	¥4,000	講師送迎時の 役員への手当（全4回）
次年度繰越金			¥191,731	通帳 ¥190,273 現金 ¥1,458
計			¥554,468	

監査結果報告

令和元年度安佐北区介護支援専門員連絡協議会の事業実施結果

及び関係予算の執行状況について、令和2年 4月 6日に監査

を行い、関係者から説明を受け関係緒帳簿の照合を行った結果、

令和2年度の事業及び予算の執行については、適正であることを

認めました。


令和2年 4月 6日

安佐北区介護支援専門員連絡協議会

監事

石川 由美子 印 

監事

山田 隆子 印 

役員選出について

令和2年度の安佐北区介護支援専門員連絡協議会の役員改選について、候補者を以下の通りとした。なお選任要件として、3月31日現在で、会員からの立候補者、また2019年4月1日より新規で選任された事業所からの推薦者、さらには当会の輪番表に基づいた順番により候補者を選出した。

【役員候補者】 全16事業所（居宅介護支援事業所12・施設4）

- | | |
|-------------------|--------------------|
| ・なごみの郷居宅介護支援事業所 | ・サンキ・ウエルビィ介護センター高陽 |
| ・エコール居宅介護支援事業所 | ・高陽第一診療所居宅介護支援事業所 |
| ・くちた園居宅介護支援事業所 | ・ふかわ・くにくさ居宅介護支援事業所 |
| ・さんさん居宅介護支援事業所 | ・居宅介護支援センター菜の花 |
| ・かざぐるま居宅介護支援事業所 | ・居宅介護支援事業所可部 |
| ・居宅介護支援事業所きらら | ・みくに居宅介護支援事業所 |
| ・介護付有料老人ホームおだやかな園 | ・介護老人保健施設 ふかわ・くにくさ |
| ・ケアホームディア・レスト可部 | ・介護老人保健施設 さんさん高陽 |

※役員については、安佐北区介護支援専門員連絡協議会、規約第3章、第10条に基づき選任する。なお、本総会においての選任は、別紙「書面表決書」にて、賛成過半数を得て決議とする。

令和2年度 事業計画 (案)

1. 趣 旨

安佐北区は広島市の中でも最も高齢化率の高い地域であり、国が示している地域包括ケアシステム構築に向け、医療・介護や地域連携が最重要課題である。そのため、介護支援専門員は利用者の自立支援・QOL 向上のために様々な知識や技術の習得はもちろん、医療機関や地域との連携が不可欠である。研修を継続することにより個々の介護支援専門員の資質向上を図るとともに地域包括ケアシステムを担う一役として次の事業を行う。

2. 調査・研究事業

(1) 変化する社会情勢と多様なニーズに対応できるよう介護支援専門員の資質向上を図るための研修の検討

- ①介護支援専門員の倫理・行動規範
- ②地域包括ケアシステムと地域連携への取り組み
- ③介護保険制度改定における動向及び情報提供
～介護保険改定の説明およびQ&A～
- ④医療連携のための医学知識の理解
- ⑤ケアマネジメントプロセスの習得と再確認

(2) 各種情報提供媒体の継続活用

インターネット等を活用した情報提供媒体の継続活用

(3) 介護支援専門員が業務を円滑に運営実施するためのサポート体制の検討

(4) 調査

会員の実態把握と必要な事項のためのアンケート調査実施

(5) その他

会員相互の情報交換及び親睦促進事業

3. 研修事業 (令和2年度)

(1) 定例研修会

地域の情勢や利用者のニーズ等の変化に併せて、各地域包括支援センターや当会の会員及び各関連機関との連携等により検討・開催する。

実施時期	項 目	講 師
4月	※現在調整中	※現在調整中
5月	※現在調整中	※現在調整中
6月	※現在調整中	※現在調整中
7月	※現在調整中	※現在調整中
8月	※現在調整中	※現在調整中
9月	※現在調整中	※現在調整中
10月	※現在調整中	※現在調整中
11月	※現在調整中	※現在調整中
12月	※現在調整中	※現在調整中
1月	※現在調整中	※現在調整中
2月	※現在調整中	※現在調整中
3月	※現在調整中	※現在調整中

(2) 専門部会

① 目的

「2. 調査・研究事業」を円滑に実施するため、それぞれ専門性の立場で資質向上を目指すことを目的とし、専門部会を設立する。

② 専門部会の名称

本会には次の専門部会を置く。

- ・主任介護支援専門員部会
- ・介護支援専門員部会
- ・施設介護支援専門員部会

③ 専門部会実施運営方法

- I) 専門部会は各部会長が招集する。各部会で企画・立案を行い、本会役員会で協議する。
- II) 年1回以上の研修会を実施する。
- III) 予算は上限を設定する。

④ 専門部会の構成

本会役員は各専門部会に属し、部会長は互選とする。

⑤ 細則

今年度の運営については、内規で定め必要に応じて規約に記載する。

⑥ 研修計画

- ・主任介護支援専門員部会

項目	講師
現在調整中	現在調整中
現在調整中	現在調整中

※随時) 事例提出あれば事例検討会も開催検討する

- ・介護支援専門員部会

項目	講師
現在調整中	現在調整中
現在調整中	現在調整中

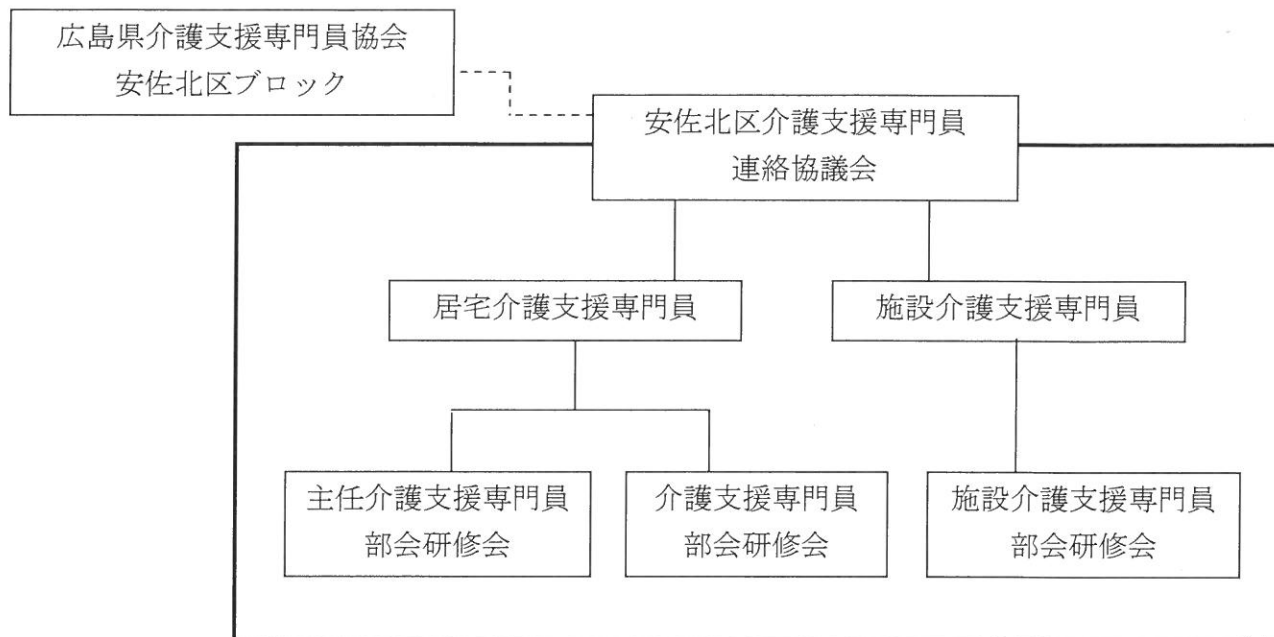
- ・施設介護支援専門員部会

項目	講師
現在調整中	現在調整中
現在調整中	現在調整中

(3) 広島県介護支援専門員協会安佐北区ブロックとの連携

当会会員の資質向上、研鑽の機会の確保を目的に広島県介護支援専門員協会地域組織ブロックと連携を図り、介護支援専門員のレベルアップまた、地域の組織力向上を共に目指す。

<イメージ図>



令和2年度 安佐北区介護支援専門員連絡協議会 予算(案)

科目・摘要	金額		
収入の部		内訳	
前年度繰越			¥194,731
入会金(事業者・個人)		0	¥0
年会費(事業者・個人)		3,000 × 63	¥189,000
広島市域居宅介護支援事業者協議会		交付金	¥100,000
計			¥483,731
支出の部			
事務費			¥30,000
通信費			¥80,000
講師謝礼代			¥180,000
部会運営費		20,000 × 3	¥60,000
会議運営費			¥3,000
出張・交通費			¥5,000
パソコン購入費			¥120,000
予備費			¥5,731
計			¥483,731

安佐北区介護支援専門員連絡協議会 会員名簿

令和2年3月31日現在

	事業所名	〒	住所	TEL	FAX
1-000	広島市白木地域包括支援センター	739-1301	白木町井原1244	828-3361	828-7188
1-001	居宅介護支援事業所三篠園	739-1301	白木町大字井原1244	828-7191	828-1403
2-000	広島市高陽・亀崎・落合地域包括支援センター	739-1751	深川6-3-26	841-5533	845-8811
2-001	高陽第一診療所居宅介護支援事業所	739-1731	落合1-14-9	845-1771	845-7045
2-002	リアライブ居宅介護支援事業所	739-1741	真亀1-8	843-3223	516-7600
2-003	ケアセンター高陽荘	739-1751	深川8-36-7	843-7793	845-5090
2-004	ふかわ・くにくさ居宅介護支援事業所	739-1752	上深川町186-1	840-3840	840-3666
2-005	さんさん居宅介護支援事業所	739-1742	亀崎4-7-1	845-0210	841-1593
2-006	ニチイケアセンター高陽	739-1731	落合2-1-18-101	841-4755	843-1845
2-008	小規模多機能型居宅介護 げんき高陽	739-1731	落合1-7-20	841-0188	841-0588
2-009	エコール居宅介護支援事業所安佐北	739-1742	亀崎1-2-33	841-4551	841-4541
2-011	いろは	739-1731	落合5-30-27-102	516-7876	516-7878
2-012	小規模多機能センター 落合南	739-1732	落合南9-5-20	843-4165	843-4168
2-013	シニアホームいずみ	739-1734	口田3-29	516-5963	516-5966
2-501	サニーコート広島	739-1742	亀崎4-6-5	843-0082	843-2587
2-502	介護付有料老人ホームおだやかな園	739-1754	小河原町1130-21	840-1122	840-1123
2-503	介護老人保健施設 ふかわ・くにくさ	739-1752	上深川町186-1	840-1840	840-3666
2-504	介護老人保健施設 さんさん高陽	739-1742	亀崎4-7-1	845-1211	841-1593
2-505	グループホーム高陽荘	739-1751	深川8-36-7	841-0311	845-5090
2-506	特別養護老人ホーム 高陽荘	739-1751	深川8-36-7	842-2266	845-5090
3-000	広島市口田地域包括支援センター	739-1733	口田南7-11-22	842-8818	842-8835
3-001	なごみの郷居宅介護支援事業所	739-1732	落合南町196-1	841-1334	841-1336
3-002	居宅介護支援事業所サンバリー高陽	739-1734	口田4-20-13	841-0036	841-0056
3-003	医療法人社団博寿会山下医院ほほえみ居宅介護支援事業所	739-1734	口田1-15-10	843-1017	843-1019
3-004	サンキ・ウエルビィ介護センター高陽	739-1734	口田3-32-2	841-0080	841-0081
3-005	生協ひろしま 居宅介護支援事業所安佐北	739-1733	口田南8-1-3	841-2255	845-3211
3-006	くちた園居宅介護支援事業所	739-1733	口田南1-9-8	516-4165	516-6541
3-007	いでした介護支援センター	739-1734	口田3-30-13 2F	845-7011	845-7022
3-501	特別養護老人ホーム なごみの郷	739-1732	落合南町196-1	841-1331	841-1336
3-502	特別養護老人ホーム くちた園	739-1733	口田南1-9-8	516-4165	516-6541
3-503	医療法人社団博寿会山下医院グループホーム博寿会ほほえみ	739-1734	口田1-14-10	843-1011	843-1237
4-000	広島市三入・可部地域包括支援センター	731-0211	三入5丁目16-31	516-6611	516-6681
4-001	広島県看護協会居宅介護支援事業所『ひびき』	731-0223	可部南5-11-7	819-1782	810-0552
4-002	居宅介護支援事業所山まゆ	731-0202	大林町162-2	818-6011	818-6066
4-003	サンキ・ウエルビィ介護センター安佐北	731-0221	可部3-18-12	819-2341	819-2384
4-004	居宅介護支援センター菜の花	731-0221	可部5-4-19-10	814-2001	819-1140
4-006	居宅介護支援事業所緑ヶ丘静養園	731-0221	可部6-10-22	812-3300	815-1008
4-007	居宅介護支援事業所可部	731-0223	可部南4-17-30	815-2884	815-7750
4-008	居宅介護支援事業所かんべ村	731-0221	可部7-13-15-1-7	812-3588	812-3589

	事業所名	〒	住所	TEL	FAX
4-009	かざぐるま居宅介護支援事業所	731-0231	亀山3丁目14-20	847-2960	810-1209
4-010	桐陽台医院居宅介護支援事業所	731-0212	三入東1-30-21	818-1120	818-1120
4-011	にのみや居宅介護支援事業所	731-0221	可部5-9-3	819-1217	819-1218
4-012	居宅介護支援事業所可部南静養園	731-0223	可部南2-19-33	562-2603	819-2155
4-013	小規模多機能型居宅介護 メリィガーデンハウス可部	731-0221	可部1-16-15	819-0280	819-0281
4-014	居宅介護支援事業所 絵手がみ	731-0211	三入1-8-4	818-3272	818-3278
4-501	介護老人保健施設 菜の花	731-0221	可部5-4-19-10	814-0008	819-1140
4-502	特別養護老人ホーム 緑ヶ丘静養園	731-0221	可部6-9-14	812-2411	812-3637
4-503	特別養護老人ホーム 可部南静養園	731-0223	可部南2-19-33	562-2503	819-2155
5-000	広島市亀山地域包括支援センター	731-0231	亀山4-2-36	819-0771	814-0501
5-001	ケアプランセンター亀山の里	731-0231	亀山9丁目10-25	819-3355	819-3356
5-002	居宅介護支援事業所きらら	731-0233	亀山西1-2-1	819-1221	819-0038
5-003	ニチイケアセンター可部	731-0231	亀山2-15-33	819-1150	819-1138
5-001	ケアホーム ディア・レスト可部	731-0231	亀山1-17-16	819-3800	819-3801
6-000	広島市清和・日浦地域包括支援センター	731-3361	あさひが丘3-18-13-7-101	810-4688	810-4185
6-001	IGL居宅介護支援事業所ゆうゆう	731-3352	安佐町後山2415-5	838-3339	838-3444
6-002	花水木会居宅介護支援事業所	731-1141	安佐町鈴張2013-1	835-0260	810-2256
6-003	みくに居宅介護支援事業所	731-3362	安佐町久地3240-65	837-2018	837-2288
6-004	居宅介護支援事業所飯室21	731-1142	安佐町飯室1472	810-2105	810-2158
6-501	特別養護老人ホーム ナーシングホームゆうゆう	731-3352	安佐町後山2415-5	838-3333	838-3444
6-502	特別養護老人ホーム 第二ナーシングホームゆうゆう	731-3352	安佐町後山2415-1	838-3334	838-3678
6-503	特別養護老人ホーム みくに	731-3362	安佐町久地3240-65	837-0767	837-0771
6-1001	上土井 ハツエ				
7-002	メリィケアプランセンター八木	731-0101	安佐南区八木1丁目19番1号	836-6031	836-6032

※ 記載内容に変更がある場合は、すみやかにご連絡下さい。

安佐北区介護支援専門員連絡協議会 役員輪番表 ※上段から順次決定

白木・高陽圏域/居宅

	事業所名	〒	住所	TEL	FAX	メールアドレス
1	居宅介護支援事業所リアライブ高陽	739-1741	真亀1-8	843-3223	516-7600	yumiko.nakamura@misasakai.or.jp
2	居宅介護支援事業所サンパリー高陽	739-1731	口田4-20-13	841-0036	841-0056	okita_sunverv.asakita@gmail.com
3	ケアセンター高陽荘	739-1751	深川8-36-7	843-7793	845-5090	koyoso@misasakai.or.jp
4	医療法人社団博寿会山下区医院ほほえみ居宅介護支援事業所	739-1733	口田1-15-10	843-1017	843-1019	hakuju@red.megaegg.ne.jp
5	生協ひろしま 居宅介護支援事業所安佐北	739-1733	口田南8-1-3	841-2255	845-3211	asakita_kaigo@hiroshima.coop
6	エコール居宅介護支援事業所安佐北	739-1742	亀崎1-2-33	841-4551	841-4541	k.ito@nihonkijun.jp
7	くちた園居宅介護支援事業所	739-1733	口田南1丁目9-8	516-4165	516-6541	kuchita-kyotaku@midorii.jp
8	なごみの郷居宅介護支援事業所	739-1732	落合南町196-1	841-1334	841-1336	s.isikawa@nagominosato.jp
9	居宅介護支援事業所三篠園	739-1301	白木町大字井原1244	828-7191	828-1403	misasaen@yahoo.co.jp
10	サンキ・ウエルビィ介護センター高陽	739-1734	口田3-32-2	841-0080	841-0081	kouyou@sanki-wellbe.com
11	高陽第一診療所居宅介護支援事業所	739-1731	落合1-14-9	845-1771	845-7045	qqw46xy9k@cyber.ocn.ne.jp
12	ふかわ・くにくさ居宅介護支援事業所	739-1752	上深川町186-1	840-3840	840-3666	t-hirosawa@kunikusa.or.jp
13	さんさん居宅介護支援事業所	739-1742	亀崎4-7-1	845-0210	841-1593	usui2@fine.ocn.ne.jp
14	ニチイケアセンター高陽	739-1731	落合2-1-18-101	841-4755	843-1845	hstL17@nichiigakkan.co.jp
15	いでした介護支援センター	739-1734	口田3-30-13 2F	845-7011	845-7022	information@ideshita-clinic.jp
16	いろは	739-1731	落合5-30-27-102	516-7876	516-7878	iroha78@hi3.enjoy.ne.jp
17	シニアホームいずみ	739-1734	口田3-29	516-5963	516-5966	izumi@izumi2017.com

可部・安佐町圏域/居宅

	事業所名	〒	住所	TEL	FAX	メールアドレス
1	居宅介護支援事業所山まゆ	731-0202	大林町162-2	818-6011	818-6066	kyotaku@kabedaimonikai.or.jp
2	桐陽台医院居宅介護支援事業所	731-0212	三入東1-30-21	818-1116	818-1120	toyodai@cure.ocn.ne.jp
3	ケアプランセンター亀山の里	731-0231	亀山9丁目10-25	819-3355	819-3356	cp-kameyama@katsugikai.jp
4	花水木会居宅介護支援事業所	731-1141	安佐町鈴張2013-1	835-0260	810-2256	kyotaku@hanamizukikai.jp
5	居宅介護支援事業所飯室21	731-1142	安佐町飯室1472	810-2105	810-2158	v-suzuko@plum.plala.or.jp
6	広島県看護協会居宅介護支援事業所『ひびき』	731-0223	可部南5-11-7	819-1782	810-0559	hibiki-1@hyper.ocn.ne.jp
7	居宅介護支援センター菜の花	731-0221	可部5-4-19-10	814-2001	819-1140	nanohana-222@hyper.ocn.ne.jp
8	かざぐるま居宅介護支援事業所	731-0231	亀山3丁目14-20	847-2960	810-1209	sakai.2@ab.auone-net.jp
9	居宅介護支援事業所可部	731-0223	可部南4-17-30	815-2884	815-7750	homecare-medical@chokkyudo-nomura.or.jp
10	居宅介護支援事業所きらら	731-0233	亀山西1-2-1	819-1221	819-0038	saeki@katsugidai-clinic.jp
11	みくに居宅介護支援事業所	731-3362	安佐町久地3240-65	837-2018	837-2288	mikuni-kyotaku@minos.ocn.ne.jp
12	サンキ・ウエルビィ介護センター安佐北	731-0221	可部3-18-12	819-2341	819-2384	asakita@sanki-wellbe.com
13	居宅介護支援事業所緑ヶ丘静養園	731-0221	可部6-10-22	812-3300	815-1008	seiyouen-kyotaku@dohen.or.jp
14	居宅介護支援事業所可部南静養園	731-0223	可部南2-19-33	562-2503	819-2155	kabeminami-kyotaku@dohen.or.jp
15	ニチイケアセンター可部	731-0231	亀山2-15-33	819-1150	819-1138	hstg24@nichiigakkan.co.jp
16	居宅介護支援事業所かんべ村	731-0221	可部7-13-15-1-7	812-3588	812-3589	kyotaku@kanbemura.jp
17	にのみや居宅介護支援事業所	731-0221	可部5-9-3	819-1217	819-1218	y.harada-kesieikai@eos.ocn.ne.jp
18	IGL居宅介護支援事業所ゆうゆう	731-3352	安佐町後山2415-5	838-3339	838-3444	sae-katayama@igl.or.jp
19	居宅介護支援事業所 絵手がみ	731-0211	三入1-8-2	847-6870	847-6872	yamamoto_ete@yahoo.co.jp

安佐北区/施設

	事業所名	〒	住所	TEL	FAX	メールアドレス
1	特別養護老人ホーム なごみの郷	739-1730	落合南町196-1	841-1331	841-1336	y.hiroki@nagominosato.jp
2	介護老人保健施設 菜の花	731-0221	可部5-4-19-10	814-0008	819-1140	nanohana@hyper.ocn.ne.jp
3	サニーコート広島	739-1742	亀崎4-6-5	843-0082	843-2587	care-sunny@fkk-hiroshima.or.jp
4	特別養護老人ホーム 緑ヶ丘静養園	731-0221	可部6-9-14	812-2411	812-3637	matsuoka@dohen.or.jp
5	介護付有料老人ホームおだやかな園	739-1751	小河原町1130-21	840-1122	840-1123	atlas2@oboe.ocn.ne.jp
6	特別養護老人ホーム 可部南静養園	731-0223	可部南2-19-33	562-2603	819-2155	watanabe@dohen.or.jp
7	介護老人保健施設 ふかわ・くにくさ	739-1752	上深川町186-1	840-1840	840-3666	atokai@mx1.alpha-web.ne.jp
8	ケアホームディア・レスト可部	731-0231	亀山1-17-16	819-3800	819-3801	caremanager-drk@dearrest.net
9	介護老人保健施設 さんさん高陽	739-1742	亀崎4-7-1	845-1211	841-1593	sansan1988w.heart@adagio.ocn.ne.jp
10	特別養護老人ホーム ナーシングホームゆうゆう	731-3352	安佐町後山2415-5	838-3333	838-3444	kawahara@igl.or.jp
11	特別養護老人ホーム 高陽荘	739-1751	深川8-36-7	842-2266	845-5090	koyoso@misasakai.or.jp
12	特別養護老人ホーム 第二ナーシングホームゆうゆう	731-3352	安佐町後山2415-1	838-3334	838-3678	yuko-komori@igl.or.jp
13	特別養護老人ホーム くちた園	739-1733	口田南1丁目9-8	516-4165	516-6541	kuchita-care@midorii.jp
14	特別養護老人ホーム みくに	731-3362	安佐町久地3240-65	837-0767	837-0771	mikuni04@jasmine.ocn.ne.jp
15	グループホーム高陽荘	739-1751	深川8-36-7	842-2266	845-5090	koyoso@misasakai.or.jp
16	小規模多機能型居宅介護 げんき高陽	739-1731	落合1-7-20	841-0188	841-0588	genkikouyou@chorus.ocn.ne.jp
17	小規模多機能型居宅介護 メリィガーデンハウス可部	731-0221	可部1-16-15	819-0280	819-0281	Kanazawa2611@gmail.com
18	小規模多機能センター 落合南	739-1730	可部南9-5-20	843-4165	843-4168	gh-ochiaiminami01@midorii.jp
19	医療法人社団博寿会山下区グループホームほほえみ	739-1734	口田1-14-10	843-1011	843-1237	hakuju@red.megaegg.ne.jp